

**Savourez l'instant !**  
partez à notre rencontre...

**La Roselle**  
ferme de spécialités fromagères

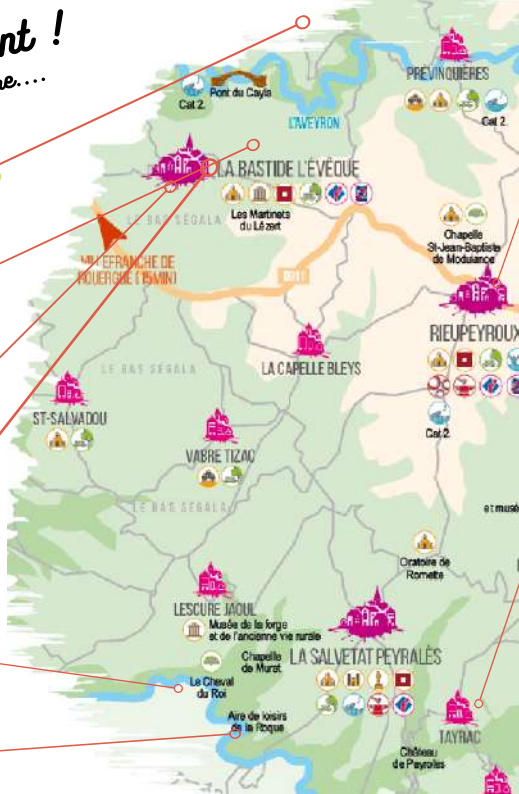
**La Ferme Les Mamours**  
production et transformation de fruits et fleurs

**Le Presbytère**  
Jardin écologique

**La Croisée des Arts**  
atelier de peinture

**Le jardin de Flauzins**  
maraichage

**L'âge de bois**  
jouets géants en bois







**L'écritoire du Ségala**  
tourneur sur bois

**La Forge de Modulance**  
coutellerie

**Milofourmos**  
ébénisterie d'art

**Les volailles de Fontinelle**  
maraichage et volailles

**La ferme de Chantevent**  
confitures, confits, sirops aromatiques et floraux. Dépôt vente produits locaux.

-  agriculture biologique
-  métiers d'art en Occitanie
-  chambres d'hôtes
-  accueil camping car

### L'écritoire du Ségala

La Lusquière 12240 Rieupeyroux  
tél : 06 0 1 89 78 10

.Tourneur sur bois spécialisé dans la création de stylos bois et autres matières. Objets utilitaires & déco. ouvert toute l'année, appelez avant de venir.

### L'âge de bois

là Roque- 12440 La Salvetat-Plès  
tél : 06 69 03 71 04

jeux en bois de fabrication artisanale. Location, vente et animation. Ouvert le vendredi. Prévenir avant de passer.

### Le jardin du Presbytère

le bourg, La Bastide-l'Évêque  
12200 Le Bas-Ségala  
tél : 06 29 38 80 73

Visite gratuite d'un jardin de curé revisité. Un écosystème résilient et en mouvement qui s'inspire de la nature. Un espace de partage et de rencontres en constante évolution. Ouvert de mai à septembre le jeudi de 11h à 17h.

### Le Jardin de Flauzins

Flauzins-12440 Lescure-Jaoul  
tél : 05 65 65 64 23

Visites du verger-potager en été . Accueil avec le pique-nique. Ouvert les mois de juillet et aout , du mercredi au samedi, de 12h à 18h30. Si groupes, prévenir. Hors période d'ouverture, sur demande. Présent sur le marché de Villefranche de Rouergue, le jeudi matin.

### Les volailles de Fontinelle

Fontinelle- 12240 Rieupeyroux  
tél : 06 31 59 88 06

Productrices de volailles, oeufs et maraichage de plein champs. Vente à la ferme à partir du mardi sur commande, présents sur les marchés locaux

### Milofourmos

29 rue de l'Hom 12240 Rieupeyroux  
du lundi au samedi sur RDV.  
tél: 05 65 65 54 60

### Les forges de Modulance

18 avenue du Ségala 12240 Rieupeyroux  
tél 06 81 56 20 85 . Sur RDV

### La Ferme Les Mamours

La Crouzette - La Bastide l'Évêque  
12200 Le Bas-Ségala  
tél : 06 65 30 24 60

Vente de produits à la ferme 100% naturels : confitures, sirops, oeufs. Produits écologiques et naturels fait maison. Possibilité de visite sur réservation, de 10h-12h et 15h-18h.

### La ferme de Chantevent

La Rode- 12440 Tayrac  
tél : 06 29 50 15 07  
confitures, confits, sirops aromatiques et floraux. Dépôt vente produits locaux

### La croisée des Arts

Combret, La Bastide l'Eveque  
12200 Le Bas-Ségala  
tél : 06 83 88 57 56

### La Roselle

Cruorgues La Bastide l'Eveque  
12200 Le Bas-Ségala  
tél : 06 13 83 45 54



# AIRES DE PIQUE NIQUE

## RIEUPEYROUX

aire Lac Saint Martial

sur les bords du lac du village : lieu ombragé, 3 tables, toilettes, parking.

aire de la rue droite

Dans la rue historique du bourg : aire de jeux enfants, lieu ombragé, 3 tables, parking, toilettes à 50 m

aire de la Cuvette

sur la route de Carmaux ,aire de jeux enfants, lieu ombragé, 3 tables, parking.

## PREVINQUIERES

Aire de loisirs La Mouline : au bord de l'Aveyron, tables, barbecue, toilettes, parking.

## TAYRAC

Aire de pique-nique ombragée dans le village : 6 tables, point d'eau, toilettes, 2 terrains de pétanque, 2 tables de ping-pong. Parking sur place.

## LA SALVETAT PEYRALES

Aire naturelle La Roque : sur les rives du Viaur : tables, barbecue, toilettes, parking, point d'eau, abri, terrain de pétanque.

## LE BAS SEGALA

LA BASTIDE L'EVEQUE

Site du martinet de la Ramonde

Table de pique-nique dans le village

SAINT SALVADOU

Tables à l'entrée du village, à proximité du verger.

VABRE TIZAC

Aire de jeux et table de pique-nique dans le village

Table de pique-nique située dans le hameau de Bleyssol

## LA CAPELLE BLEYS

Aire de pique-nique de la Peyrière, en bordure de la D911.



# VENTE À EMPORTER

## BRASSERIE L'AGRICULTURE

65 Rue de l'Hom - 12240 Rieupeyroux 05.65.65.52.69

Plats du jour et dessert 9€ les jeudis, vendredis, samedis / réservation la veille ou avant 10h le jour même. Retrait de 11h30 à 13h.

Egalement salades du jour, moules frites, burgers et plat du jour les samedis et dimanches midi.

## HOTEL - RESTAURANT LE COMMERCE

60 Rue de l'Hom - 12240 Rieupeyroux 05.65.65.53.06

Plats du jour et dessert 9€ les lundis, mardi et mercredis / réservation la veille ou avant 10h le jour même. Plats à emporter tous les soirs ( sauf le dimanche ) / burgers & salades de saison tous les vendredis et samedis soir.

## CAFE DU CENTRE

2 Rue de l'Hom - 12240 Rieupeyroux 05.65.65.51.79

Un plat à thème tous les 15 jours à emporter

## LE GRILL

Rte de Rodez - 12240 Rieupeyroux 05.65.65.52.30

Tout l'été Plateau repas complet 12€ - Plat du jour + dessert 9€ - Plat du jour 6€ la part. Réservation avant 10h - retrait au restaurant entre 11h30 et 13h

## PIZZERIA DOLCE VITA

11 Avenue du Ségala - 12240 Rieupeyroux 05.81.39.16.45

Ouvert du mercredi au dimanche soir inclus de 18h à 21h30. Large choix de pizzas à emporter, sur base de tomate ou crème. Boissons et desserts à emporter Commandes sur place ou par téléphone

## LE DOUZOLET

le bourg - 12240 La Capelle BLeys 05.81.61.91.09

Tout l'été y compris le samedi soir. Fermeture le mercredi. Réservation la veille avant 16h . retrait tous les jours entre 11h30 et 13h.

Plat du jour ou à la carte, burger, frite, wrap, plaque de pizza, dessert sur commande

## L'AUBERGE DE MARIE ET BRUNO

15, route de carmaux 12440 La Salvétat Peyralès - 05.65.81.43.89

A commander la veille ou au plus tard le jour même avant 10h. Tous les midi du lundi au vendredi , à emporter tous les jours entre 11h30 et 12h30.

Pizzas et burgers les lundis et vendredi soir. Tête de veau tous les 1er mercredi du mois.

## LE BISTROT DU MURET

Le Muret , Saint Salvadou -12200 Le Bas Ségala

05.65.81.80.69 ou 06.72.48.11.02

## LE BARRI

Le Bourg Vabre-Tizac 12240 Le Bas Ségala - 05 65 65 77 40

Pizzas à emporter sur commande, tous les dimanches de 18h à 21h

## Bureaux Infos Tourisme

La Bastide l'Evêque 05.65.81.13.94

Rieupeyroux 05.65.65.60.00

La Salvétat Peyralès 05.6581.88.43

*Vous n'avez pas Facebook pour consulter les menus proposés ?  
N'hésitez pas à téléphoner à nos restaurateurs !!*

**liste intégrale des  
restaurants sur  
[www.tourisme-aveyron-segala.fr](http://www.tourisme-aveyron-segala.fr)**